



# Samen maken we ons Rheden

## IN BEELD

We hebben dit participatiebeleid gemaakt om beter samen te werken met inwoners, ondernemers en anderen. Dit beleid helpt ons om de gemeente groener en socialer te maken. We staan dicht bij elkaar en werken meer samen.

### Afbeeldingen

De afbeeldingen laten de stappen en processen zien die wij doorlopen bij participatietrajecten. Elk element in de afbeeldingen is een onderdeel van het beleid, zoals het opstellen van plannen, het betrekken van inwoners, en de rolverdeling binnen de gemeente.

## Soorten participatie

### INWONERSPARTICIPATIE

We betrekken bewoners actief bij het maken van beleid en plannen.

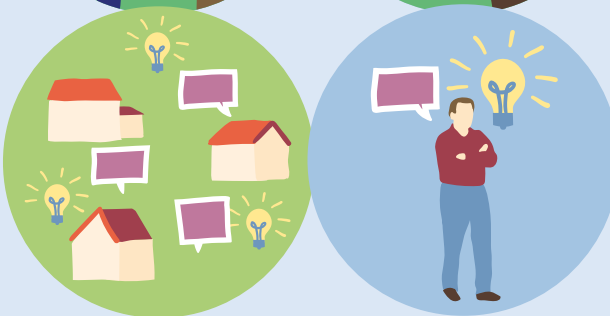


### OVERHEIDSPARTICIPATIE

We sluiten aan op de ideeën uit de samenleving. Ik Buurt Mee is daar een voorbeeld van.

### STRUCTURELE PARTICIPATIE

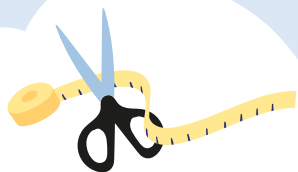
Dit zijn langdurige samenwerkingen met vaste overlegstructuren. Zoals bijvoorbeeld de Integrale Wijkaanpak Dieren Stenfert.



### UITDAAGRECHT

Inwoners of organisaties mogen taken van ons overnemen als zij denken dat ze het beter of efficiënter kunnen doen.

## Onze uitgangspunten



### MAATWERK

In elke fase van het participatietraject kan een andere vorm van samenwerking worden gebruikt. Iedereen is anders, dus we passen de aanpak aan waar nodig. En om het herkenbaar te maken werken we altijd met een vaste werkwijze.



### DIENEND AAN DOEL

We zorgen dat de manier van meedoen altijd bijdraagt aan het doel dat we samen willen bereiken.



### VOOR IEDEREEN

Iedereen moet kunnen meedoen. We zorgen voor manieren die passen bij verschillende groepen mensen.

# Stappen bij inwonersparticipatie

## VOORBEREIDENDE FASE

STAP 1

Dit zijn onze uitgangspunten

We denken goed na over wie we uitnodigen

We zijn helder over wat we verwachten

We brengen het proces goed in beeld

Bij ingewikkelde participatietrajecten kijken we of we extra advies van het Participatie Expertise Team nodig hebben

We bepalen hoe de participatie eruit komt te zien en bepalen de mate van invloed

## ONTWERP VAN HET PROCES

STAP 2, 3, 4, 5

We gebruiken diverse tools

Er komt een participatie en een communicatieplan

We voeren de activiteiten uit die passen bij het plan

## UITVOERING

STAP 6, 7, 8

We informeren de raad

Bij grote maatschappelijke impact gaat het plan naar de raad

Bij belangrijke participatie is de wethouder aanwezig

We stemmen de momenten en de verschillende rollen met elkaar af

Deelnemers die we uitnodigen vertellen we vooraf wat hun mate van invloed is en wat we met hun input gaan doen

## VERVOLG

STAP 10

De gemeente bekijkt tussentijds en aan het einde van het participatietraject of het proces beter kan

## TERUGKOPPELING

STAP 9

We delen de resultaten

Nieuwe beleidsontwikkelingen leggen we ter goedkeuring voor aan directie/bestuur. Na goedkeuring starten we met de vergunning- en de formele procedure

## Onze ambitie

### BEWUSTZIJN VAN IEDEREEN

We denken goed na over de samenstelling van de wijken en wat mensen daar bezighoudt.

### BOUWEN AAN GEMEENSCHAPPEN

We willen dat inwoners zich meer verbonden voelen met elkaar en met de gemeente. Dit willen we bereiken door op een begrijpelijke manier te praten over onderwerpen die voor inwoners belangrijk zijn.

### BOUWEN AAN EEN GOEDE BASIS EN VERTROUWEN BIJ INWONERS

Door open en eerlijk te zijn over wat we doen, werken we aan het vertrouwen van onze inwoners. We geven een goede terugkoppeling en zijn open over besluiten.



## Samen maken we ons Rheden



Wil je meer weten? Het volledige participatiebeleid staat op [www.rheden.nl](http://www.rheden.nl)